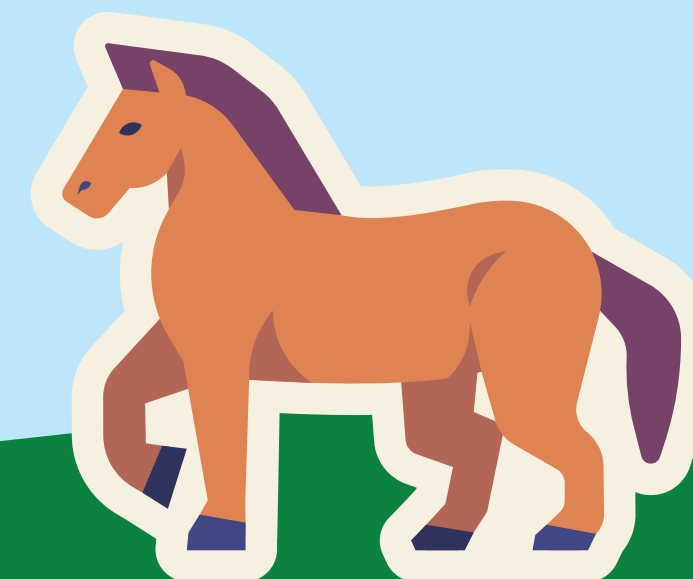


## Terras de Marmilla, Linas e Campidanu

Progetu finantziatu cun su dinai de sa Regione Autònoma de Sardigna  
cunformas a sa L. 482/99 e L.R. 22/2018. Annualidadi 2023

# FESTA DE SU BURGU



**SU 29 DE CABUDANNI 2024**

**In ocasioni de sa Festa de su  
Burgu sa bidda si prenit de  
genti meda chi s'agatat a  
ammirai totus is  
monumentus chi nci funt,  
cumentis su casteddu, is  
cresieddas, su museu...**



**Andaus a biri de acanta una de custus monumentus**

**SANTU LARENTU**



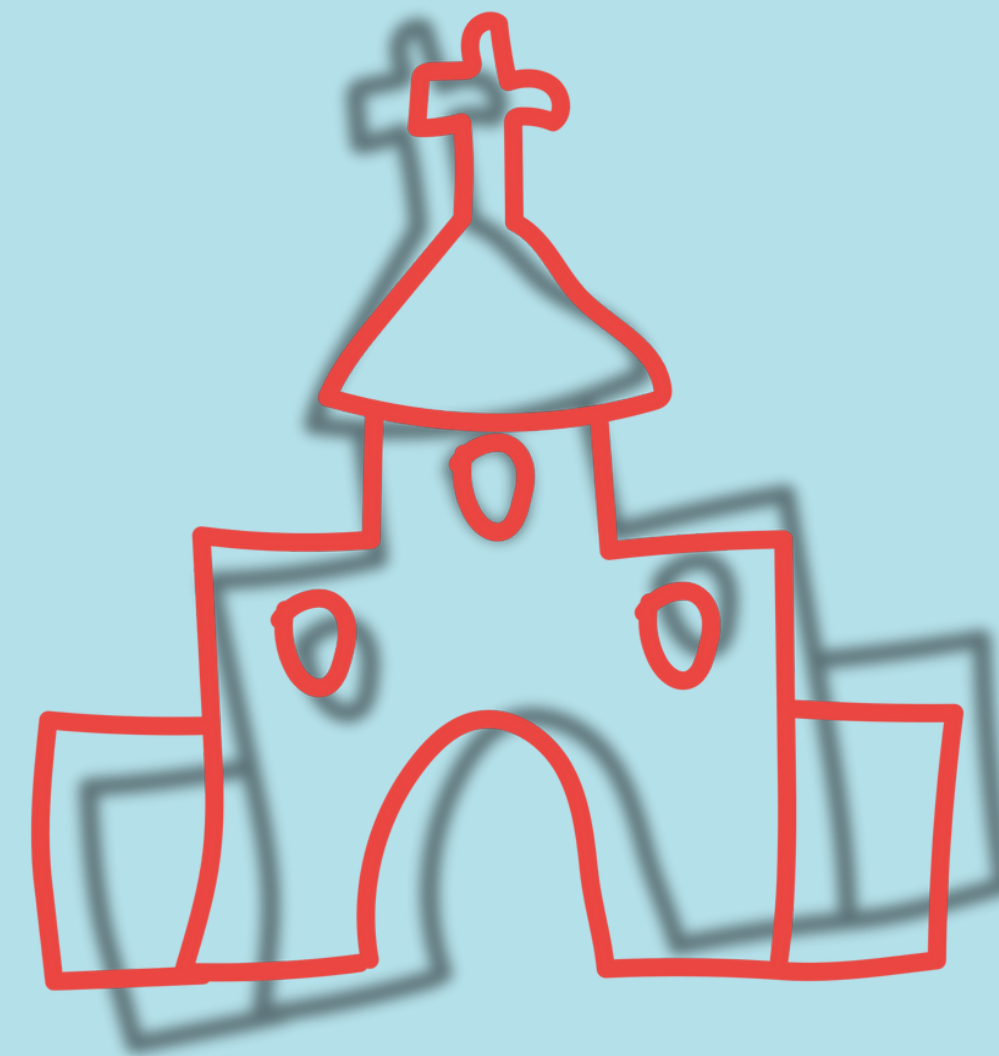
# CANDU



**Pesada forsis a s' incarreru  
de su sèculu XIV, dd' ant  
mudada e ammanniada in is  
sèculus chi s'ghint. Candu  
nd' ant tirau s' arrebbussu  
ant agatau unu tacu cun sa  
scrita "ANO MDXVIII" chi  
foris inditat s' annu de sa  
pesadura o candu ant fatu  
trabballus de acòncius  
nobus.**

# CUMENTI EST DE AINTRU

**Sa crèsia originària teniat sceti una navada centrali cun crobetura a capriada de linna, cun s' aciunta in su sèculu XVII de sa navada a dereta. Is navadas funt unias cun arcus a sestu acutu e acabbant cun is capellas chi arreguant una Pala de Artari de Santu Larentu de su sèculu XVI e su Retaulu de Nostra Sennora d' Itria, realizau a sa manera barroca in su Setixentus po ospitai sa statua antiga de sa Vírghini d' Itria.**



## **CUMENTI EST IN FORAS**

**Sa faciada a capanna tenit in pitzus unu campanibi a vela a duas fornicis innui sonant is campanas de su 1320 e de su 1434. Castendidda de ananti ne' est unu pòrticu cun a suta is duus potabis. In línea cun su potabi mannu ne' est su rosoni piticheddu.**

